



PLAN ANTICORRUPCIÓN

Enero 2012

PROGRAMA ANTICORRUPCION

Este documento se elabora en cumplimiento de la Ley 1474 de 2011; Sin embargo es importante anotar que ISAGEN siempre ha sido consciente y ha trabajado de manera estructurada en el tema.

ISAGEN tiene estructurado un Sistema de Etica Empresarial con el fin de orientar los comportamientos de sus trabajadores en el día a día con un sentido ético; así como de sus grupos de interés.

Adicionalmente, desde el año 2011 se viene complementando dicho Sistema con la implementación de un programa antifraude, que tiene como objetivo gestionar el riesgo de fraude y corrupción en ISAGEN que desarrolle una estrategia de prevención, detección y tratamiento al mismo.

El programa de Etica Empresarial y el Programa Antifraude tienen como objetivo balancear la prevención (Tono ético) y la detección (Programa Antifraude).

Adicionalmente este documento incluye los mecanismos de diálogo que tiene dispuesto ISAGEN para la atención a sus grupos de interés sobre situaciones no éticas o de corrupción.

ESTRATEGIA A DESARROLLAR 2012

- Continuar trabajando el tono ético de la Empresa con un enfoque participativo con los trabajadores de ISAGEN.
- Alineación de diferentes temas empresariales que apuntan a mantener un tono ético como son: Ética Empresarial, Proyecto Antifraude, Sistema para la Prevención y Control del Lavado de Activos y Financiación del Terrorismo, Responsabilidad Empresarial y Prácticas de Gobierno Corporativo, Gestión Integral de Riesgos, entre otros.
- Continuar con el desarrollo del proyecto antifraude como complemento del sistema de Ética Empresarial.
- Ajustar las prácticas que tiene ISAGEN para dar cumplimiento a la Ley 1474 de 2011.

PROGRAMA ANTICORRUPCIÓN

SISTEMA ETICA EMPRESARIAL

OBJETIVOS DEL SISTEMA

- Compromiso de la Dirección con la Ética.
- Aumentar la confianza de los miembros de la Empresa, la cohesión y la integración y por ende el desempeño y productividad de la Empresa.
- Aumentar la percepción positiva y confianza de los grupos de interés.



SISTEMA ETICA EMPRESARIAL - PROGRAMACION 2012

E

F

M

A

M

J

J

A

S

O

N

D

Preventivas
o de
promoción

Promoción de Ética a trabajadores como estrategia permanente de gestión

Apoyo a proveedores para gestionar su ética mediante el proyecto de desarrollo de los mismos

Apoyo al grupo promotor de la Declaración de Comportamientos Éticos

Detectivas o
de
participación

Continuidad de la línea ética y difusión de la misma a todos los grupos de interés en diferentes medios

Gestión sobre los elementos de la ética que impactan el proyecto de gestión de riesgo de fraude.

Correctivas
o de mejora

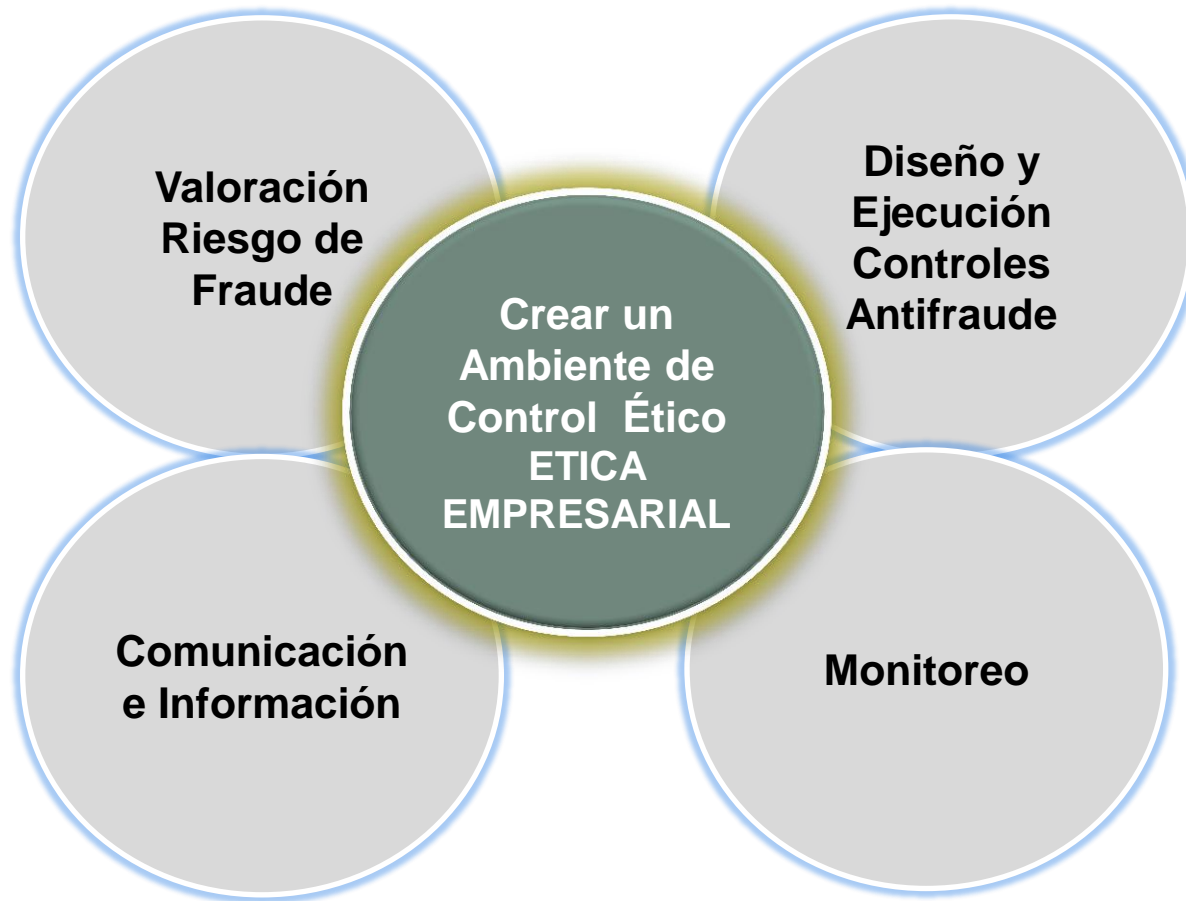
Atención de denuncias que lleguen a través de la línea ética por parte del Comité de Ética

PROYECTO ANTIFRAUDE - OBJETIVOS DEL PROGRAMA

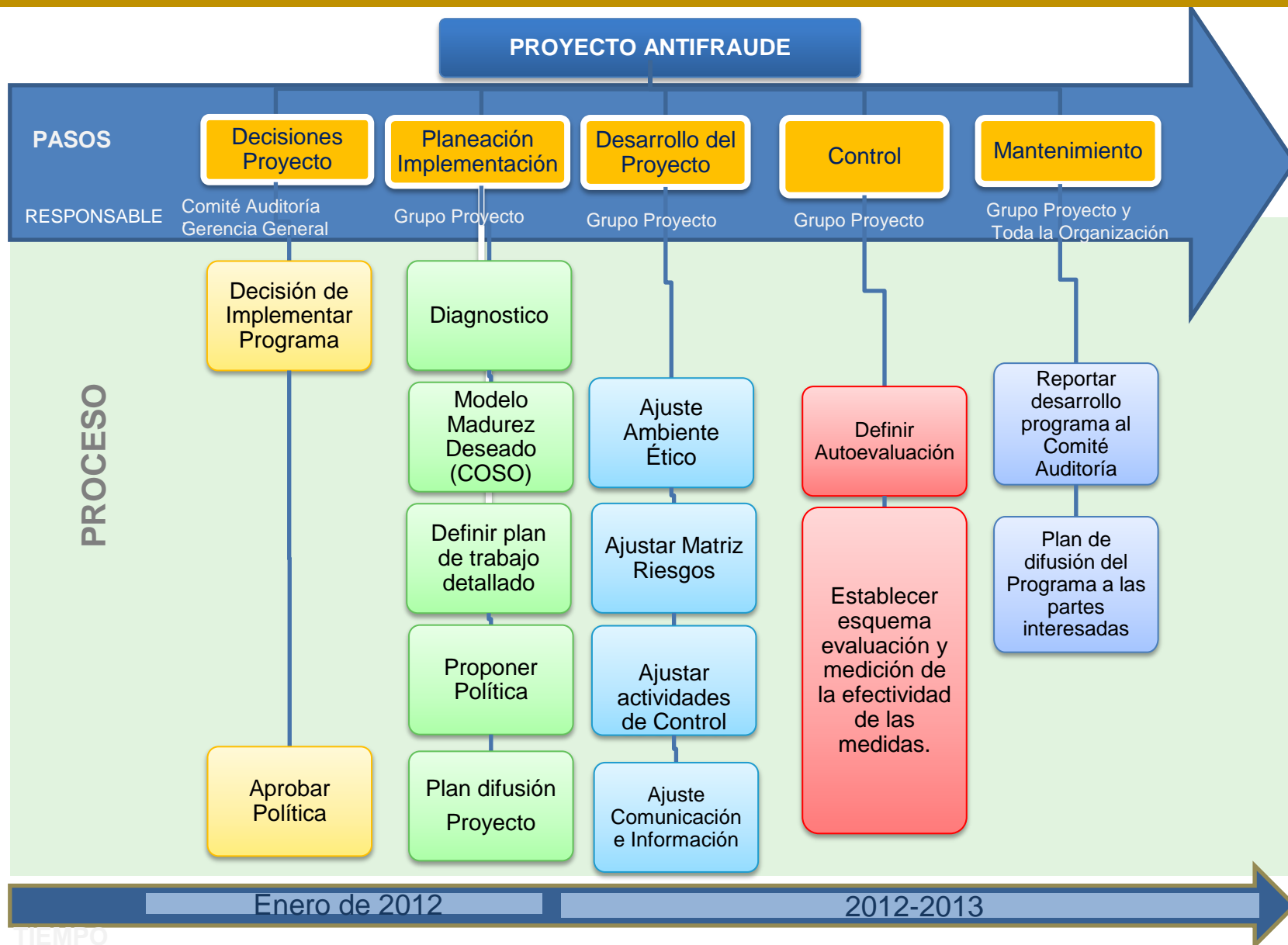
Establecer un programa de gestión del riesgo de fraude y corrupción en ISAGEN que desarrolle una estrategia de prevención, detección y tratamiento al mismo.

- Diagnosticar el estado en que se encuentra ISAGEN con relación a las mejores prácticas antifraudes, el soborno y la extorsión.
- Definir el plan de trabajo para cerrar posibles brechas, teniendo en cuenta la conexión con otros temas corporativos ya existentes: Gobierno Corporativo, SIPLA, Ética Empresarial, Gestión de Riesgos.
- Implementar un programa de prevención, detección y tratamiento, y la metodología de evaluación del mismo para fortalecer los niveles de integridad empresarial.

MOLELO CONCEPTUAL DEL PROGRAMA ANTIFRAUDE - BASADO EN EL MODELO COSO



PROYECTO ANTIFRAUDE - PROGRAMACION 2012



ATENCIÓN GRUPOS DE INTERÉS

ISAGEN cuenta con un Canal Ético para atender las inquietudes relacionadas con temas éticos que impliquen a la Empresa:

- Línea Ética : Teléfono 57 (4) 3616206
- FAX: 57 (4) 3616206
- Buzón de Correo Electrónico: Lineaetica@isagen.com.co

PLAN DE COMPRAS DE ISAGEN

Consulte acá el plan de compras de ISAGEN del año 2012, el cual corresponde a un consolidado de bienes y servicios a adquirir en dicha vigencia. Los valores están expresados en pesos colombianos.